



Nikolaus-August-Otto-Schule

Nikolaus-August-Otto-Schule

Kooperative Gesamtschule mit gymnasialer Oberstufe
und musikalischem Schwerpunkt sowie
MINT-freundliche Schule und Umweltschule



Gymnasium



Förderstufe



KLASSENÄÄUME DER 5ER



27.11.2025



Nikolaus-August-Otto-Schule

Willkommen zur Informationsveranstaltung

- > Ankommen
- > Begrüßung
- > Schulfilm
- > Powerpoint-Präsentation
- > Allgemeine Informationen
- > Elterncafé





Nikolaus-August-Otto-Schule

Kooperative Gesamtschule Unser Lernhaus Campus

Merkmale:

- › drei Bildungsgänge unter einem Dach:
(Hauptschulabschluss, Realschulabschluss, Allgemeine Hochschulreife)
- › ein gemeinsames Kollegium für alle Lernhäuser
- › lernhausübergreifende Arbeitsgemeinschaften und Projekte
- › Förderprogramm mit Kursen und Lernzeiten / Lerninseln





Nikolaus-August-Otto-Schule

OTTOs Garten – gelebte Kooperation



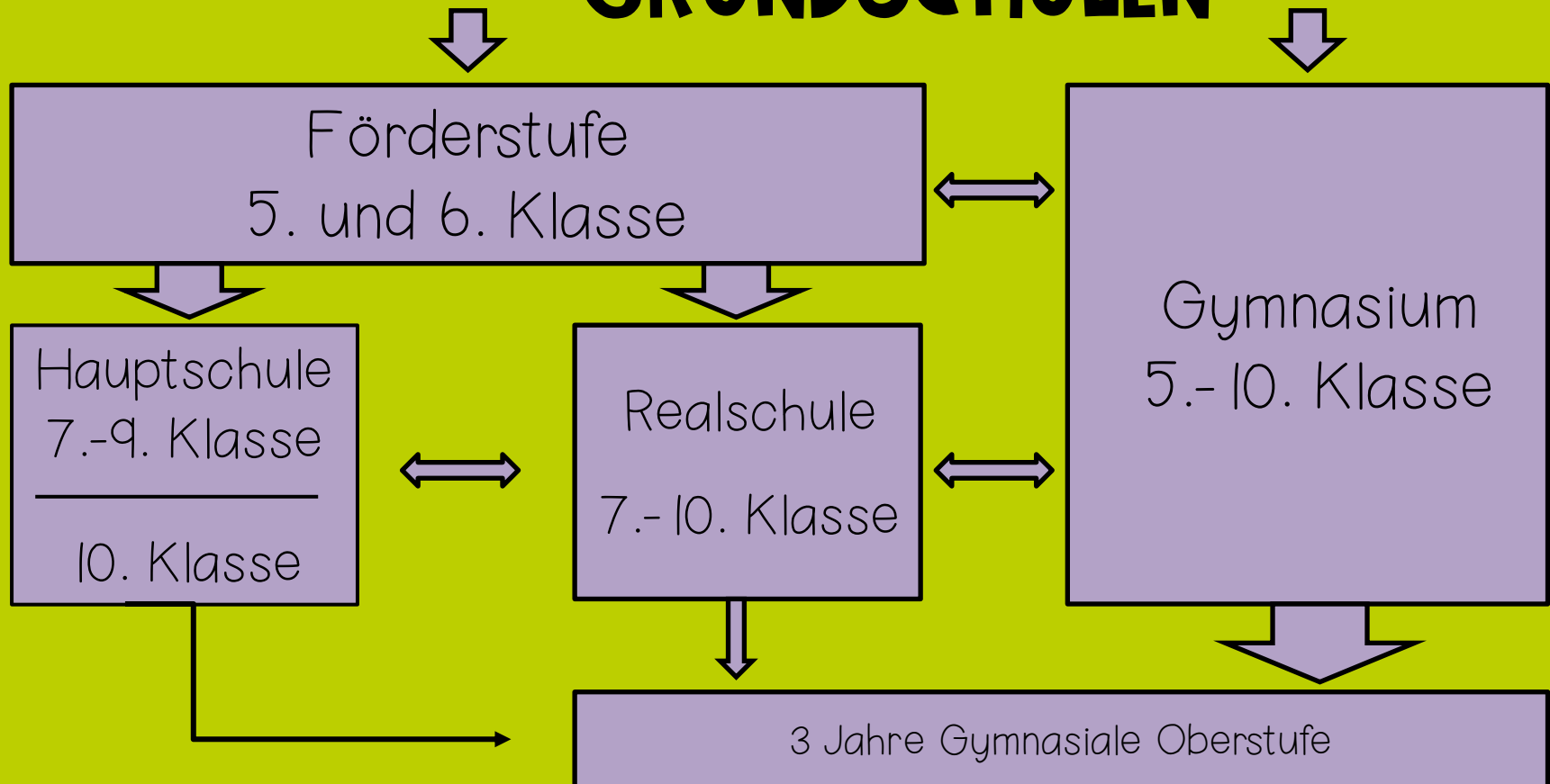


Nikolaus-August-Otto-Schule

Nikolaus-August-Otto-Schule

Kooperative Gesamtschule mit gymnasialer Oberstufe
und musikalischem Schwerpunkt sowie
MINT-freundliche Schule und Umweltschule

GRUNDSCHULEN



GRUNDSCHULEN



Gymnasium
5.- 10. Klasse



Gymnasiale Oberstufe E- und Q-Phase
(Dauer 3 Jahre)



Ziel: Abitur / Fachhochschulreife



	MONTAG	DIENSTAG	MITTWOCH	DONNERSTAG	FREITAG
1.	Geografie	Deutsch	Mathe	Biologie	Englisch
2.	Geografie	Deutsch	Mathe	Biologie	Englisch
3.	Religion / Ethik	Sternstunde	Sternstunde	Kunst	Sternstunde
4.	Religion / Ethik	Mathe	Englisch	Kunst	Deutsch
5.	Deutsch/PC	SpoG	Musik	Musik / NaWi	Sport
6.	Englisch	KL-Stunde	Musik	Musik / NaWi	Sport
7.	Freiwillige Teilnahme an Lerninsel / Plus-Kursen / AGs				
8.					



DAS ERWARTET SIE IM JAHRGANG 5 ...

- > Fachlehrer- statt Klassenlehrerprinzip, d.h. die Klassenlehrkräfte decken in der Regel ein Hauptfach und ein Nebenfach ab. Die restlichen Fächer werden von verschiedenen Fachlehrerinnen und Fachlehrer unterrichtet.
- > **Neu**: Im Jahrgang 5 und 6 haben wir zwei Klassenlehrkräfte und fördern das eigenständige Arbeiten.
- > Erhöhte Anzahl an Unterrichtsstunden in Deutsch und der 1. Fremdsprache (Engl.)
- > Neue Fächer: Biologie und Geografie
- > Kennenlernen des musikalischen und naturwissenschaftlichen Bereichs:
Musiktheater- / MINT- Karussell



JG	SCHWERPUNKT MUSIK	NATURWISSENSCHAFTEN	SPRACHEN / GESELLSCHAFTSWISSENSCHAFTEN
5	2 zusätzl. Stunden im Musik- / MINT- Karussell		---
6	1 zusätzl. Profilstunde	1 zusätzl. Profilstunde	---
7	1 zusätzl. Stunde mögl. AGs	1 zusätzl. Stunde mögl. AGs	2. FS - Französisch <u>oder</u> Latein (verpflichtend)
8	1 zusätzl. Stunde mögl. AGs	1 zusätzl. Stunde mögl. AGs	2. FS - Französisch <u>oder</u> Latein (verpflichtend)
9	AGs bzw. Wahlunterricht	AGs bzw. Wahlunterricht	3. FS - Spanisch bzw. Wahlunterricht
10	AGs bzw. Wahlunterricht	AGs bzw. Wahlunterricht	3. FS - Spanisch bzw. Wahlunterricht



- › **(Digitale) Drehtür:** Möglichkeit SuS mit hoher Begabung oder Teilbegabungen besonders zu fördern
- › **Teilnahme an Wettbewerben**
u.a. Matheolympiade, schulinterner NaWi-Wettbewerb, (internationale) Lateinwettbewerbe, Bundeswettbewerb Fremdsprachen
- › **Vorbereitungskurse für Teilnahme an Sprachprüfungen:**
 - › Cambridge Certificate
 - › Diplôme d'Études en langue française (DELFF)
 - › DSD I – Deutsches Sprachdiplom



Austausch- und Studienfahrten:

- › Buc, Frankreich (Sek I)
- › Lateinfahrt in der Jahrgangsstufe 8, z.B. nach Xanten oder Eichstätt
- › Edmonton, Kanada (E-Phase)
- › Studienfahrten der Latein- und Spanischkurse (GOS) nach Italien bzw. Spanien





Nikolaus-August-Otto-Schule

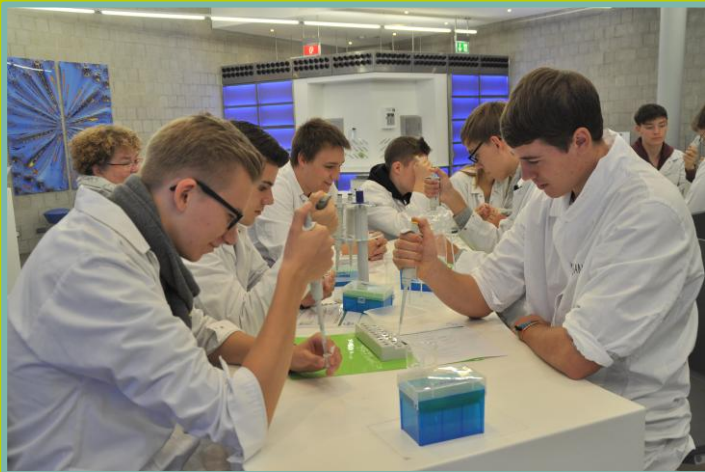
Schule mit musikalischem Schwerpunkt





Nikolaus-August-Otto-Schule

MINT-freundliche Schule und Umweltschule



- › Regulärer Musikunterricht in Klasse 5 (2 Stunden pro Woche)
- › SuS in Klassen 5G lernen unser Angebot in Musik und MINT kennen.
- › Musikangebot am Nachmittag (AGs)

JG6

Einwahl in Profilkurse Musik / MINT



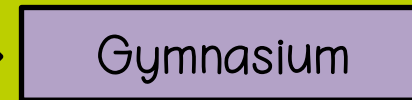
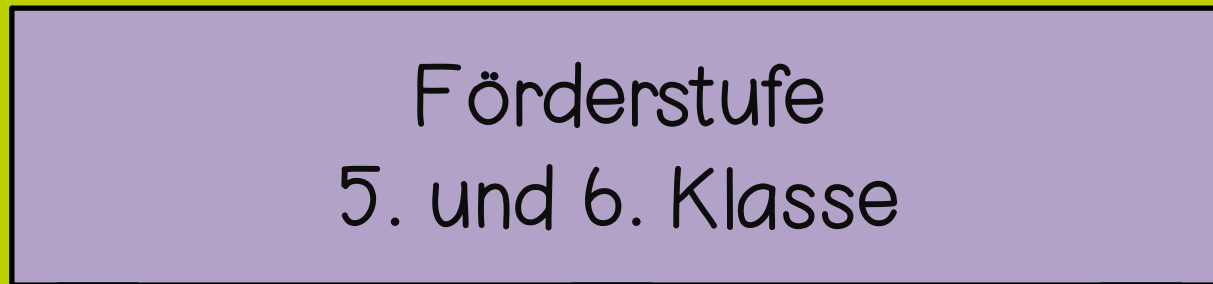
Lernhaus Förderstufe - Musikalischer und MINT-Schwerpunkt

- > **Regelunterricht:** 2 Stunden Musik, 2 Stunden Biologie, 2 Stunden Kunst
- > SuS in Klassen 5F können – je nach Neigung – einen der folgenden Kurse für 5F wählen:

Kurs	Förderstufe 5	Förderstufe 6
Musik (z.B. Chor oder Percussion)	1 Wochenstunde	Findet in AGs statt
Nawi	1 Wochenstunde	Findet in AGs statt
kreative Alternativen Tanz, Lern-strategien, Angebote SZA	1 Wochenstunde	AG Angebote



GRUNDSCHULEN



Ziel ist es, jedes Kind optimal zu fördern.

> Lernen

- > eine Nichtversetzung von 5 nach 6 ist nicht vorgesehen, aber möglich
- > gemeinsames Lernen, Projekte, Nähe zu den Lehrern (Beratung/Gespräche)
- > viele Unterrichtsstunden beim Klassenlehrer, enge Zusammenarbeit mit SZA, UBUS, BFZ
- > paralleles Arbeiten der Klassen (Absprachen im Team)
- > Option der Lerninsel am Nachmittag
- > Förderkurse am Nachmittag bzw. Vormittag (am Nachmittag gekoppelt an der Lerninsel)

> Sozialkompetenz

- > BAM (Vollversammlung), Jahrgangsübergreifende Projekte und Aktivitäten
- > Teambildung in der Methodenwoche
- > enge Zusammenarbeit mit Schulsozialarbeit (Sozialkompetenztraining)



Lehrerstützpunkt : Begegnung und Trainingsraum

- > **Ein Raum für Begegnung:** Lehrkräfte, BFZ, SZA, UBUS und Schüler und Schülerinnen können hier Zeit zusammen verbringen, um Probleme zu lösen oder einfach zu reden.
- > **Ein Raum für Ruhe:**
 - > Schüler werden bei massiven Störungen des Unterrichts hierhin geschickt.
 - > Sie sollen im Trainingsraum in Ruhe weiterarbeiten.
 - > Einbindung der Eltern in der gemeinsamen Erziehungsaufgabe.
 - > Langfristige Lösungen für Unruhe und Störungen suchen.



> **5. SCHULJAHR**

gemeinsames Lernen im Klassenverband
(Differenzierung)

> **6. SCHULJAHR**

Verkürzung in den Hauptfächern
Erweiterungs- und Grundkurse

> **UMSTUFUNG**

innerhalb des 6. Schuljahres zum Halbjahr oder
Jahresende möglich.



> **ENDE DES 6. SCHULJAHRES ERFOLGT ZWEIFACHZUORDNUNG**



ENDE JAHRGANG 6

- > Jedes Kind wird in der Lernentwicklung begleitet und betreut.
- > Vor Ende des 6. Schuljahres wird in der Klassenkonferenz beraten und zum Ende des Schuljahres eine Zweigzuordnung vorgenommen.

Kriterien für eine Aufnahme in die Realschule (Leitlinie)

- Besuch von mindestens zwei E-Kursen (Deutsch, Mathe, Englisch)
- Notendurchschnitt von mind. 3,0 in Nebenfächern.





Nach der letzten Schulstunde...

Nikolaus-August-Otto-Schule

ganztags



NAOS – OFFENE GANZTAGSSCHULE





Nikolaus-August-Otto-Schule

ganztags

Ganztagsangebot



Gemeinsames Mittagessen

- > Schuleigene Cafeteria mit attraktivem Angebot
- > Wöchentlicher Speiseplan auf der Homepage
- > Zwei Essen zur Auswahl
- > Schulkiosk in den Pausen

GUTEN APPETIT!



Betreuung in der Lerninsel

- > Montags bis freitags in der Mittagspause, 7. und 8. Stunde
- > Betreuung durch Fachkräfte in Kleingruppen
- > Lerninsel-Betreuungsräume, Kletterpark, Bücherei, Bolzplatz...
- > **Mittagspause:**
 - > Gemeinsames Essen in der Cafeteria
- > **7. Stunde:**
 - > Hausaufgaben erledigen (klassenweise)
 - > Fachliche Unterstützung
 - > Zeit zum Üben und Lernen
- > **8. Stunde:**
 - > Gemeinsam spielen und chillen



Arbeitsgemeinschaften

Vielfältiges Angebot mit über 40 Veranstaltungen

Von der **AG** ...



Action und Parcours AG · Backen mit Leidenschaft · Big Band · Bunte Farbenwelt · Cambridge AG · Chickeneers · Clever² · Clever lecker kochen · Digitale Helden · Flöten und Saxofon · Förderkurse · Fatastik AG · Hardchor · Hardchor Band · IMovie-AG · Judo · Kammerorchester · Kunst-Projekt · Kunst jetzt! · Lerninseln · Lego Robotik AG · Lernzeiten · Licht- und Tontechnik · LMF-Team · Mode und Kunst · Mittelstufenchor · NAO-Band · NaoStories · NaWi · Otto Talk · Ottos Garten · Robotik · Schach für Anfänger · Schach für Fortgeschrittene u. Experten · Schule in guter Verfassung · Schulhauskunst · Schulsanitäter · Schulhund-AG · Spanisch-AG · Streicherkids · Tontechnik · Töpfern · Trompete und Posaune · Volleyball-AG



... bis zu den
Zwei Theater-AGs



Informationen

> Zeiten

Betreuungsangebot von montags bis freitags von 13:00 Uhr bis 15:20 Uhr

- > AG-Angebote/Pluskurse/Förderkurse von montags bis freitags: Betreuung und Hausaufgaben in der Mittagspause, AGs von 13:50 Uhr bis 15:20 Uhr

> Lerninseltage

Flexibles Angebot mit frei wählbaren Tagen

- > Ganztagsangebote sind bis auf das Essen in der Cafeteria **kostenlos**

> Anmeldung

Informationen auf der NAOS-Homepage

> Kontakt, Ihre Wünsche

ganztag@nao-schule.de



Ganztagsangebot an der NAOS





Nikolaus-August-Otto-Schule

Anmeldung an der NAOS

Elterninformationsveranstaltung der Grundschule	vor Beginn der Weihnachtsferien
Antrag auf Aufnahme in eine Förderschule (für Kinder mit Behinderungen oder Beeinträchtigungen)	bis 15. Dezember
Einzelberatung durch die Grundschule	bis 25. Februar
Abgabe des Anmeldeformulars	bis 5. März
Erneute Beratung durch die Grundschule, falls der gewählte Bildungsgang von der Eignungsempfehlung der Grundschule abweicht	sofort im Anschluss
Mitteilung der Eltern an die Grundschule über die endgültige Bildungsgangwahl	bis 5. April
Konferenz zur Verteilung der Schulplätze unter Leitung des Staatlichen Schulamtes	bis Ende Mai
Information der Eltern über die aufnehmende Schule	(einheitlicher Termin in jedem Schulamtsbereich, spätestens jeweils bis zum 19. Juni)





Nikolaus-August-Otto-Schule

Losverfahren

bei überbesetzten Schulen (nach Erstwunsch)

NEUES VERFAHREN FÜR DIE SCHULAUFNahme

durch das SSA Wiesbaden:

Bei Überkapazität (mehr Anmeldungen als Plätze) findet ein Losverfahren statt.

Losverfahren für Kinder, die

- > KEINE Geschwister an der Schule haben
- > NICHT unter die „Härtefallregelung“ fallen

Wichtig: Geben Sie auf dem **Anmeldebogen** unter „Anmerkungen“ unbedingt an, wenn Ihr Kind auf der Wunschscheule Geschwister hat oder ein Härtefall vorliegt!





Nikolaus-August-Otto-Schule

Losverfahren

bei überbesetzten Schulen (nach Erstwunsch)

Härtefälle

- › Das Hessische Schulgesetz sagt, dass alle Kinder vorrangig aufzunehmen sind, bei denen besondere soziale Umstände (im Folgenden kurz auch Härtefall genannt) vorliegen.
- › Härtefälle, die auf dem Anmeldebogen geltend gemacht werden, müssen belegt werden.
- › Die aufnehmende Schule trifft in Abstimmung mit dem Staatlichen Schulamt eine **Ermessensentscheidung**, ob eine besondere soziale Härte vorliegt.



Losverfahren

bei überbesetzten Schulen (nach Erstwunsch)

Was sind Härtefälle? Ein Beispiel...

- > Ein **Härtefall** kann beispielweise begründet sein, wenn ein Kind an einer **Krankheit** leidet, die es notwendig macht, dass es nur an einer ganz bestimmten Schule oder nur **im unmittelbaren Wohnumfeld** beschult werden kann.
- > Neben den bisherigen diagnostischen Unterlagen (zum Beleg der Historie) auch ein aktuelles **fachärztliches Gutachten** erstellen lassen.
- > Mit diesen gesamten Unterlagen wenden Sie sich dann **ggf.** an den **Kinder- und Jugendmedizinischen Dienst des Gesundheitsamtes**.
- > Ein Härtefall kann in der Regel nur berücksichtigt werden, wenn er **mit der Antragstellung** geltend gemacht wird. **Nachträglich** geltend gemachte Härtefälle begründen in der Regel **keinen Aufnahmeanspruch**.





Nikolaus-August-Otto-Schule

Losverfahren

bei überbesetzten Schulen (nach Erstwunsch)

Was sind keine Härtefälle?

Ein Härtefall (besondere soziale Umstände) wird regelmäßig **nicht** dadurch begründet,

- > dass ein Elternteil alleinerziehend ist,
- > dass ein Kind nicht von seinen bisherigen Mitschülerinnen und Mitschülern getrennt werden soll
- > ...





Nikolaus-August-Otto-Schule

sinnvolle und langfristige Überlegungen

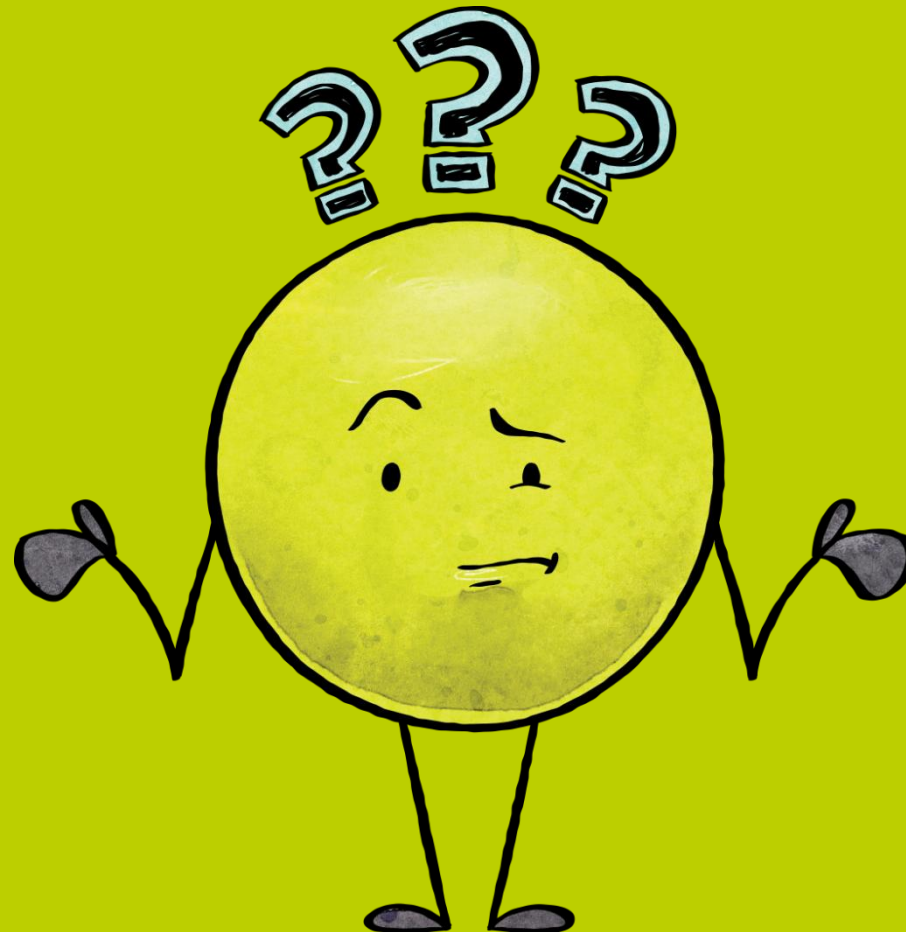
- › **Nähe zum Wohnort**
Unsere Gesamtschule liegt nah am Zuhause, wodurch lange Busfahrten entfallen und kurze Schulwege möglich sind.
- › **Mehr Freizeit nutzen**
Kinder gewinnen mehr Freizeit, die sie für Hobbys, Sport, Freundschaften oder Erholung sinnvoll verwenden können.
- › **Kurze (Fahrt-)Wege** zum Treffen mit Schulfreundinnen und –freunde.
- › **Förderung von Wohlbefinden**
Kurze Schulwege steigern das Wohlbefinden und unterstützen die Leistungsfähigkeit der Schülerinnen und Schüler nachhaltig.
- › **Balance zwischen Lernen und Leben**
Unsere wohnortnahe Gesamtschule bietet eine ausgewogene Balance zwischen schulischem Lernen und persönlicher Freizeitgestaltung.





Nikolaus-August-Otto-Schule

Wenn Sie noch Fragen haben ...



Hier finden Sie Antworten:



ANSPRECHPARTNER ZU FOLGENDEN THEMEN:

- > Lernhaus Gymnasium (Frau Klein-Schaller)
- > Lernhaus Förderstufe (Frau Hughes-Neske)
- > Schwerpunkt Musik (Herr Muth)
- > MINT-Schule / Nawi (Frau Hentschke)
- > Ganzttag (Frau Sachs)
- > Übergang von 4 nach 5 (Frau Zeck, Wiedbachschule und Frau Sczesny, Koordinatorin des Übergangs 4/5, NAOS)

